

Наш адрес:

Владимирская область,
Селивановский район,
п. Красная Горбатка,
ул. 1-ая Заводская, д. 3-а
Тел.: 8 (49 236) 2-27-95
сайт: <http://selivcson.social33.ru>
e-mail: seliv_cso@uszn.avо.ru

Директор

Кобякина Валентина Степановна

Заведующий отделением

Пелёвина Екатерина Александровна

Специалисты по социальной работе:

Назарова Елена Ивановна

Медина Виктория Константиновна

Логопед

Маргарян Александра Сергеевна

Психолог в социальной сфере

Чернова Татьяна Романовна

Часы работы Центра:

8-00 – 17-00

Обеденный перерыв:

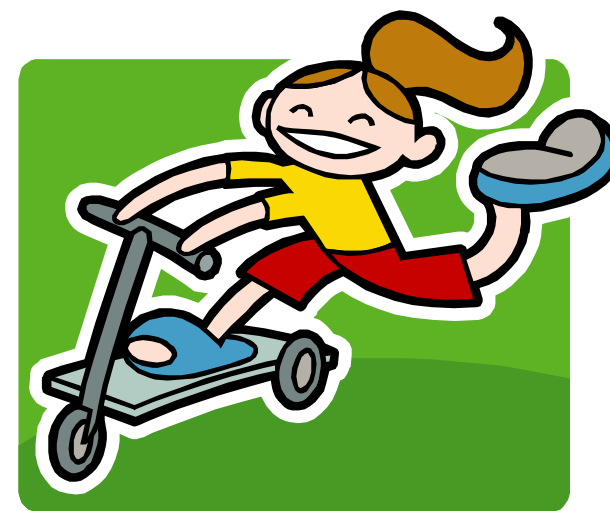
12-00 – 13-00



Министерство социальной защиты населения
Владимирской области
ГБУСО ВО «Селивановский комплексный центр
социального обслуживания населения»

**Отделение реабилитации детей
с ограниченными возможностями
и ранней помощи**

БЕЗОПАСНОСТЬ НА ДОРОГАХ



Красная Горбатка

Безопасные шаги на пути к безопасности на дороге

I. Что должны знать родители о своем ребенке?

В 3-4 года ребенок может отличить движущуюся машину от стоящей, но он уверен, что машина останавливается мгновенно.

В 6 лет - боковым зрением он видит примерно 2/3 того, что видят взрослые; не умеет определить, что движется быстрее: велосипед или спортивная машина; не умеет правильно распределять внимание и отделять существенное от незначительного.

В 7 лет - более уверенно отличает правую сторону дороги от левой.

В 8 лет - может мгновенно отреагировать на оклик и т. п.; имеет опыт пешеходного передвижения на дороге; активно осваивает основные навыки езды на велосипеде (умение объезжать препятствия, делать крутые повороты); умеет определять источник шума; устанавливать связь между величиной предмета, его удаленностью и временем (чем ближе автомобиль, тем он больше); может отказаться от начатого действия (ступив на проезжую часть, вновь вернуться на тротуар).

II. Что должны и чего не должны делать сами родители при движении?

- Не спешите, переходите дорогу всегда размеренным шагом.
- Выходя на проезжую часть, прекратите разговаривать - ребенок должен привыкнуть, что при переходе дороги нужно сосредоточиться.
- Не переходите дорогу на красный или желтый сигнал светофора, переходить нужно только на зеленый свет.
- Переходите дорогу только в местах, обозначенных дорожным знаком «Пешеходный переход».

- Из автобуса, такси (троллейбуса, трамвая) выходите первыми. В противном случае ребенок может упасть или выбежать на проезжую часть.
- Не разрешайте детям играть вблизи дорог и на проезжей части.
- Привлекайте ребенка к участию в ваших наблюдениях за обстановкой на дороге: показывайте ему те машины, которые готовятся поворачивать, едут с большой скоростью и т. д.



- Не выходите с ребенком из-за машины, кустов, не осмотрев предварительно дороги, - это типичная ошибка, и нельзя допускать, чтобы дети ее повторяли.
- В автомобиле обязательно пристегнитесь ремнями; ребенка посадите на самое безопасное место: в специальное детское кресло, в середину или на правую часть заднего сиденья; во время длительных поездок чаще останавливайтесь: ребенку необходимо двигаться.
- Не будьте агрессивны по отношению к другим участникам движения. Вместо этого объясните ребенку конкретно, в чем их ошибка. Используйте различные ситуации для ознакомления с правилами дорожного движения, спокойно признавайте и свои собственные ошибки.