

Обращение за консультацией к психологу – это первый шаг, который свидетельствует о реальном желании что – то изменить в себе, в своих личных отношениях, в своей жизни.



### **Наш адрес:**

Владимирская область,  
Селивановский район,  
п. Красная Горбатка,  
ул. 1-ая Заводская, д. 3-а

Тел.: 8 (49 236) 2-27-95

сайт: <http://selivcson.social33.ru>

e-mail: seliv\_cso@uszn.avо.ru

### **Директор**

Кобякина Валентина Степановна

Телефон: 8 (49 236) 2-29-70

### **Заместитель директора**

Коннова Екатерина Викторовна

### **Заведующий отделением**

Клевцова Наталья Николаевна

### **Специалисты по социальной работе:**

Абражеева Екатерина Александровна

Зинякова Ирина Борисовна

### **Психолог в социальной сфере**

Чернова Татьяна Романовна

Телефон экстренной психологической

помощи: 8 (49 236) 2-15-51

Часы работы Центра:

8-00 – 17-00

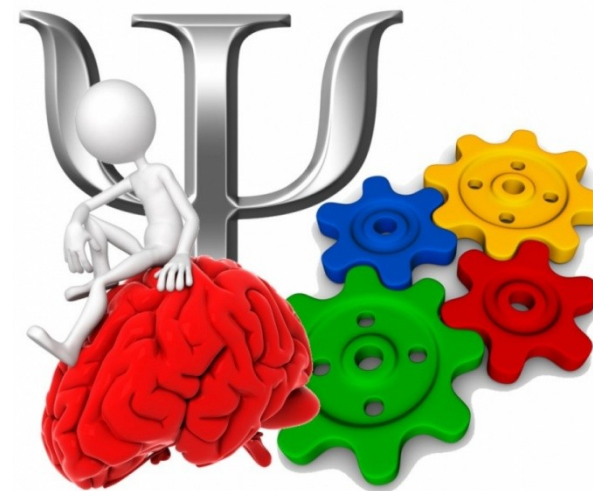
Обеденный перерыв:

12-00 – 13-00

Министерство социальной  
защиты населения Владимирской области  
ГБУСО ВО «Селивановский  
комплексный центр  
социального обслуживания населения»

Отделение профилактики безнадзорности и  
правонарушений несовершеннолетних

***Будем знакомы, психолог!***



п. Красная Горбатка

2023

**Психолог** – это человек, профессия которого направлена на оказание помощи людям в разрешении их проблем через активизацию их собственных внутренних резервов.

### Принципы работы психолога

1. Строгая конфиденциальность - вся информация, полученная от клиента, не распространяется за пределами кабинета.
2. Психолог выслушает вас, уважительно отнесется к вашим чувствам, суждениям.
3. Психолог поможет адаптироваться к тем обстоятельствам, которые вы не можете изменить.
4. Психолог посмотрит на проблему с другой точки зрения, и вместе с вами может ее решить.



### Чем может помочь Вам психолог?

1. Трудности, связанные с учебной деятельностью: низкая успеваемость, низкий уровень развития учебной мотивации (не хочется учиться).
2. Поведенческие проблемы: агрессивность, отсутствие навыков контроля, грубость, лживость, повышенная тревожность.
3. Эмоциональные и личностные трудности: плаксивость, сниженный фон настроения, страхи, раздражительность.
4. Трудности общения: конфликтность, навязчивость, замкнутость, неумение постоять за себя.
5. Трудности взаимодействия с людьми: трудности отношений с родителями, трудности отношений с педагогами и другими взрослыми, трудности отношений с ребятами.



### С какими проблемами можно обратиться к психологу?

1. Если у тебя проблемы во взаимоотношениях с родными, одноклассниками.
2. Если ты одинок, тебе не с кем поделиться своими переживаниями.
3. Если у тебя трудности в школе.
4. Если у тебя есть секреты, о которых ты боишься рассказать взрослым.
5. Если тебе часто приходят мысли: «Зачем я родился», «Я никому не нужен» и т.д.
6. Если ты подвергаешься насилию (жестокому обращению).
7. А также по другим волнующим тебя вопросам.

Ты можешь обратиться за социально - психологической помощью к нам в отделение лично или позвонить по номеру телефона 8(49236)2-27-95.