

## Дорогие ребята, эти игры-головоломки для вас!

**Чем полезна головоломка?**

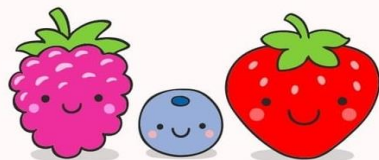
Для разгадки головоломки нужно применить сообразительность и логику. При её решении необходимо понимать какие данные нужны, а какие нужно отбросить, а значит следует уметь анализировать информацию.

**Головоломка**

- Развивает настойчивость
- Развивает логику
- Тренирует мелкую моторику
- Развивает мышление
- Развивает внимательность и память

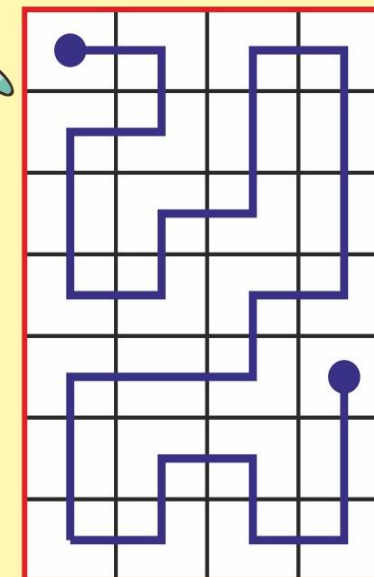
## Ягоды

В каждом горизонтальном ряду найди название ягоды.



К	О	М	А	Л	К	Л	У	Б	Н	И	К	А
С	Е	Н	Ч	Е	Р	Н	И	К	А	Н	А	Ф
Р	Б	Р	У	С	Н	И	К	А	Ж	У	С	А
К	Р	Ы	Ж	О	В	Н	И	К	Е	А	М	Р
Р	Е	Ж	Е	В	И	К	А	Ш	А	Т	А	К
Т	У	К	Л	У	Б	М	А	Л	И	Н	А	М
О	Б	Е	В	И	Ш	Н	Я	К	Ы	К	У	Б
Л	О	Б	Л	Е	П	И	Х	А	Б	М	О	К
Н	О	Б	А	Р	Б	А	Р	И	С	О	К	С
Л	Е	Р	А	Р	Б	У	З	И	Т	В	О	П

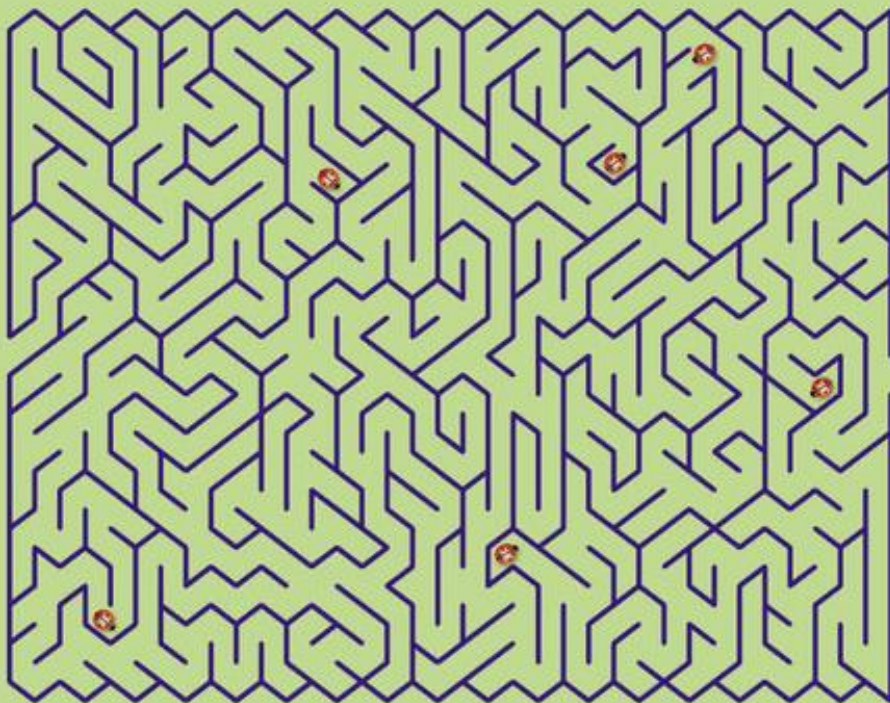
## ГОЛОВОЛОМКА-ЗАГАДКА



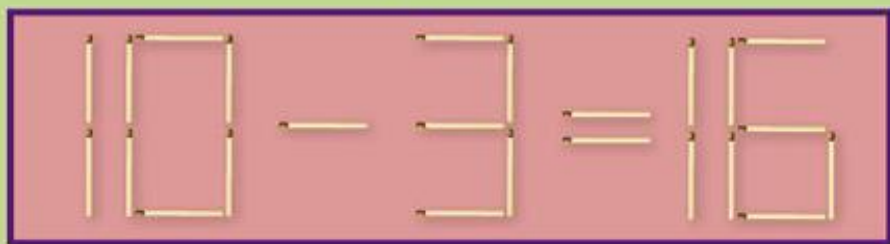
З	В	О	Д
Н	О	Р	Ч
К	Н	А	У
И	Й	О	Ж
Р	К	Й	Т
О	Ю	Ж	Ё
В	Ь	И	В

Прочитай  
загадку  
по схеме и  
отгадай её.

Помоги всем божьим коровкам  
выбраться из лабиринта.



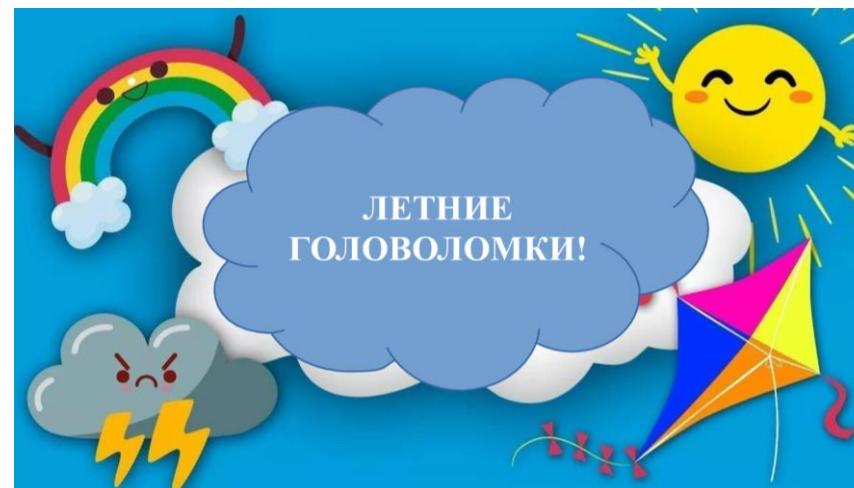
Переложи одну спичку, чтобы равенство стало  
верным.



Министерство социальной защиты населения  
Владимирской области

Государственное бюджетное учреждение социального обслуживания  
Владимирской области «Селивановский комплексный центр  
социального обслуживания населения»

Отделение реабилитации детей с ограниченными возможностями и  
ранней помощи



**ПАМЯТКА  
ДЛЯ ДЕТЕЙ И ПОДРОСТКОВ**

п. Красная Горбатка

